

報道関係者各位

2024年7月23日  
ソフトブレン株式会社

## ソフトブレンが、業務効率化を加速させる、 様々なクラウドサービスとの連携が可能な「esm linkage」を提供開始

第1弾として、eセールスマネージャーRemix CloudとMicrosoft 365 Outlookカレンダーの連携アプリをリリース

ソフトブレン株式会社（本社：東京都中央区、代表取締役：豊田浩文、以下「ソフトブレン」）は、ソフトブレンが提供するCRM/SFA「eセールスマネージャーRemix Cloud」の機能を拡張し業務DX化を支援する、各社クラウドサービスとの連携アプリを提供する取り組みを開始します。今後、当社のアプリストア「esm linkage」で公開し、連携アプリも順次追加していきます。この連携アプリは、各社クラウドサービスとeセールスマネージャーRemix Cloudがシームレスに連携可能となります。今回ソフトブレンは、第1弾としてMicrosoft 365 Outlookカレンダーの連携アプリを提供開始いたしました。

The screenshot displays the 'esm linkage' application interface. On the left is a navigation menu with options: 'アプリストア' (App Store), 'マイアプリ' (My Apps), '認証設定' (Authentication Settings), and 'ログ' (Log). The main content area features a large banner with the text 'すべてのデータをひとつに' (Bring all data together) and the 'esm linkage' logo. Below the banner is a search section with the heading 'アプリから探す' (Search by app). It includes a search input field with the placeholder '入力してください' (Please enter), a search icon, and a '検索結果 1件' (1 search result) indicator. A search filter 'カテゴリから検索' (Search by category) is set to '営業' (Sales). Below this is another search input field with the placeholder '入力してください' (Please enter) and a search icon. The search results show a single app card for 'Microsoft 365 Outlook' with the subtitle 'Outlook カレンダー連携' (Outlook Calendar Integration). The card includes a '業務支援' (Business Support) button and the text 'Microsoft 365 Outlookカレンダー連携アプリ' (Microsoft 365 Outlook Calendar Integration App). At the bottom of the interface, there is a user profile for '営業 太郎' (Sales Takaharu) from 'ソフトブレン株式...' (Softbren Co., Ltd.) and a search bar containing 'eセールスマネージャー (APIトークン認証)' (eSales Manager (API Token Authentication)). Navigation buttons for '< 戻る' (Back) and '1 次へ >' (Next) are visible at the bottom right.

## ■ 本サービス提供の背景

近年、多くの企業が業務遂行のために複数のクラウドサービスを使用しています。

人手不足や働き方改革が進む中、業務DX化を推進し生産性向上への対応が各企業の課題となっていること等を背景に、業務で使用している各クラウドサービスのデータへのシームレスな連携が求められています。

しかし各データ連携の要件整理や連携開発、各クラウドサービスの連携インターフェースの更改への追従など、連携開始までのスピードやコストを要することなどが、業務DX化への障壁となっています。

## ■ 「esm linkage」概要

eセールスマネージャーRemix Cloudをご利用の方は、アプリストア「esm linkage」上にある希望の連携アプリを選択し、画面上で簡単な初期設定をするだけで、スピーディーにデータ連携を開始することができます。

また、各クラウドサービスの連携インターフェースの更改は自動的に追従するため、保守運用も不要になります。

今回ソフトブレーンは第1弾としてMicrosoft 365 OutlookカレンダーとeセールスマネージャーRemix Cloudスケジュールを連携するアプリを提供します。

そして今後は、40以上のクラウドサービスとのコネクタ<sup>※1</sup>を開発し、コネクタを利用した連携アプリを

「esm linkage」に順次追加・拡充していく計画です。下記一覧は、現時点で提供予定のコネクタ一覧です。

※1 コネクタは、各クラウドサービスのAPI接続を可能にする部品です。

掲載可能なコネクタ追加予定クラウドサービス一覧 <sup>※2</sup> (2024年)	
追加済み	全9コネクタ (・eセールスマネージャーRemix Cloud ・Microsoft 365 Outlookカレンダー ・iDoors ・ChatGPT ほか)
7月末	全4コネクタ (・Microsoft Teams ・Slack ほか)
8月末	全9コネクタ (・汎用HTTP ・Google カレンダー ・Amazon Simple Storage Service (Amazon S3) ほか)
9月末	全6コネクタ
10月末以降	全21コネクタ (・Google Drive ・Google Sheets ・Microsoft Dynamics 365 ほか)

※2 2024年7月時点で提供を予定しているコネクタです。お客様のご要望等により変更となる可能性があります。

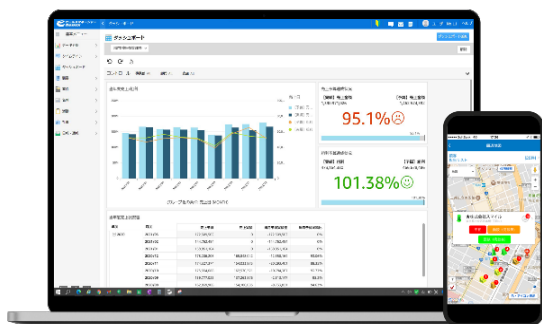
ソフトブレーンは今後も、お客様の業務DX化を実現するツールや機能のご提案により、お客様の経営課題を解決し、働く人に喜びと感動を感じていただくカンパニーとして社会に貢献してまいります。

## ■ アプリストアの一般公開について

現在eセールスマネージャーRemix Cloudをご利用の方限定で、アプリストアをご利用いただけます。

詳しくは、担当営業までお問い合わせください。一般公開については、2024年内を予定しています。

## ■eセールスマネージャーRemix Cloudについて



業種、業界、規模を問わず、各企業に合った営業プロセスが設計可能です。営業プロセスの見える化、測る化、改善を通じた「プロセスマネジメント」の実現により成果につながる仕組みを作ります。

導入前後のコンサルティングサービスも充実しており、5,500社を超える導入実績に基づくノウハウの提供や教育、システムの定着活用までのカスタマーサクセスサービスなどお客さまのニーズにあったサービスを提供し、定着率は95%※3を誇ります。

ソフトブレインは、高機能なCRM/SFA「eセールスマネージャーRemix Cloud」を中核に、多くの導入実績から得られた営業プロセスマネジメントの実践的なノウハウを持っています。それらを組み合わせた営業課題解決ソリューションをご提供し、お客様の生産性の最大化に貢献できる取り組みを続けてまいります。

製品詳細：<https://www.e-sales.jp>

※3 弊社顧客支援チーム実績より

以上

※記載されている会社名および商品・製品・サービス名（ロゴマーク等を含む）は、

各社の商標または各権利者の登録商標です。

※掲載されている情報は発表日現在の情報です。最新の情報と異なる場合がありますのでご了承ください。

## ■ソフトブレイン株式会社について

会社名：ソフトブレイン株式会社

所在地：東京都中央区銀座6-18-2 野村不動産銀座ビル 11階

代表者：代表取締役社長 豊田 浩文

設立：1992年6月17日

事業内容：営業イノベーション事業

URL：<https://www.softbrain.co.jp>

本ニュースリリースに関するお問い合わせ先

 **SOFTBRAIN** Co.,Ltd.

広報担当：営業企画部 秋元（あきもと）

東京都中央区銀座6-18-2 野村不動産銀座ビル 11階

TEL：03-6779-9800 FAX：03-6779-9310

MAIL：press@softbrain.co.jp