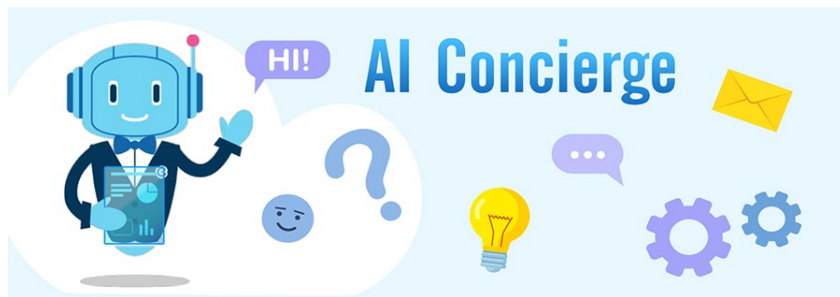


ソフトブレン、「esm AIコンシェルジュ」の第2弾として「ナレッジサジェスト」を提供開始 ナレッジや情報収集に費やす時間を大幅削減し、顧客接点に集中できる時間を拡大

企業競争力向上のためのCRMを提供するソフトブレン株式会社（本社：東京都中央区、代表取締役：豊田浩文、以下「ソフトブレン」）は、自社プロダクトであるeセールスマネージャーRemixの「esm AIコンシェルジュ」の第2弾として「ナレッジサジェスト機能」を提供開始します。

本機能では、ユーザーが疑問や知りたいことを入力すると、ユーザー社内のファイルサーバーに格納されたドキュメント（以下、社内ナレッジ）やインターネット上のオープンな情報を基にAIコンシェルジュが最適なデータを選定し、回答や提案をユーザーに返します。また、文章作成において社内外の知見を基とした文章を瞬時に作成します。これにより、情報を収集する時間や、文章作成における時間の削減と、品質の向上を実現します。



esm AIコンシェルジュ ご案内ページ：<https://www.e-sales.jp/functions/ai-concierge/>

■「esm AIコンシェルジュ」提供の背景 「営業人材減少問題へのソリューション」

総務省の国勢調査によると、ここ10年で営業職従事者が約58万人減少。人材不足は、企業の成長を阻む深刻な問題となっています。この状況を打破するためには、業務効率化と成果向上を両立させ、生産性を飛躍的に向上させることが急務です。

ソフトブレンは、この課題を解決するソリューションとして「esm AIコンシェルジュ」を2024年9月にリリース。第1弾では、営業現場の方の入力作業を自動化する「登録支援機能」を提供開始しました。さらに今回提供開始する第2弾「ナレッジサジェスト機能」によって、営業現場の方の事務作業を削減し、営業活動に集中できる環境を創出。これにより、企業は限られた人材で最大限の成果を上げることが可能になります。

※1 国勢調査2010年 国勢調査2020年 就業者の産業・職業より

■ 「ナレッジサジェスト機能」の特長

「ナレッジサジェスト機能」は、現場の方の「探す」「考える」「作成する」時間を劇的に効率化するものです。

1. ナレッジ検索

蓄積された社内ナレッジから、瞬時に適切な回答を提案。探す・周りの人に聞くなどの手間や時間を大幅に削減します。

2. ノウハウピックアップ

顧客接点活動に活かせる過去の提案内容や事例をAIが瞬時にピックアップ。提案準備の効率化や質の向上が見込めます。

3. ライティングサポート

ユーザー社内独自の共通語や業界特有の言葉をAIが学習し、さまざまな業務シーンでユーザーの文書作成を代行。文章が苦手/経験が少ない担当者でも、適切な文章を瞬時に作成が可能となります。

一般的なAIの導入においてはデータの整備や各種設定作業などが必要ですが、FTP形式のアクセスができるファイルサーバ・オンラインストレージ等の環境であれば、普段ご利用の環境そのままに、AIコンシェルジュが自動で社内ナレッジにアクセスするため、AI導入における障壁は非常に低く、特別な準備なくスピーディーに利用開始できます。



お客様からの問い合わせに、今日中に回答しないと、必要な"データ"はどこだろう・・・誰に聞けば・・・手あたり次第探してみるしかない。

AIコンシェルジュがお悩みを解決！

① 質問の種類を選択する
② 知りたいことを入力する

使用例
・取扱い製品の情報検索
・問合せへの回答例の参考
・自社の社内規定を確認

AIコンシェルジュ画面

AIコンシェルジュ
 社内のナレッジから回答 その他一般的な依頼や質問
どのようなご用件でしょうか

例 製造業界に向けて提案した事例を3つ程度ください

(例) 製造業界に向けて提案した事例を3つ程度ください

AIが最適な回答を用意！

AIコンシェルジュ
製造業界に向けて提案した事例は、以下の3例があります。

- ①
- ②
- ③

AIコンシェルジュが業務を効率的にサポート。

■「esm AIコンシェルジュ」の今後について

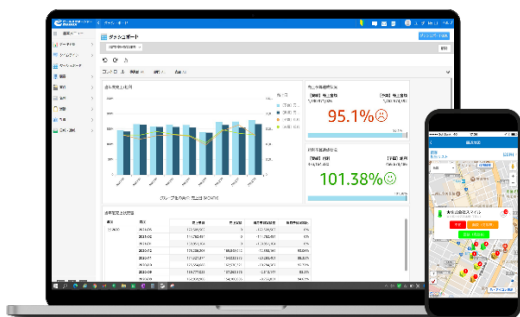
AIコンシェルジュは、働く皆さまの業務効率化をサポートするため、更なる進化を遂げていきます。今後も継続的な機能拡張により、より幅広い業務に対応し、皆さまの頼れるパートナーとして成長を続けていきます。

AIコンシェルジュの新たな可能性にご期待ください。

※AIコンシェルジュは1ユーザーあたり月額1,000円（税抜）でご利用可能です。

ソフトブレンは今後も、お客様の業務DX化を実現するツールや機能のご提案により、お客様の経営課題を解決し、働く人に喜びと感動を感じていただくカンパニーとして社会に貢献してまいります。

■ eセールスマネージャーについて



ソフトブレンは、1999年8月に国内初のCRM/SFAである「eセールスマネージャー」を発売以降、マーケティング・セールス・アフターサービス等すべての顧客接点業務を変革へと導くソリューションを、ITとサービスの両面で提供しています。

高性能なCRM/SFA「eセールスマネージャーRemix Cloud」を中核に、MA(マーケティングオートメーション)ツールの「esm marketing」、アフターサービス向けマネジメントツール「eセールスマネージャーRemix サービスエディション」の導入実績から得られた顧客接点プロセスマネジメントの実践的なノウハウを持っています。それらを組み合わせた課題解決ソリューションをご提供し、お客様の生産性の最大化に貢献できる取り組みを続けています。

「eセールスマネージャーRemix Cloud」は、業種、業界、規模を問わず、各企業に合った営業プロセスが設計可能です。営業プロセスの見える化、測る化、改善を通じた「プロセスマネジメント」の実現によって、業務効率化と売上利益向上につながる仕組みを作ります。

導入前後のコンサルティングサービスも充実しており、5,500社を超える導入実績に基づくノウハウの提供や教育、システムの定着活用までのカスタマーサクセスサービスなどお客さまのニーズにあったサービスを提供し、定着率は95%^{※2}となっています。

製品詳細：<https://www.e-sales.jp>

※2 弊社顧客支援チーム実績より

以上

※記載されている会社名および商品・製品・サービス名（ロゴマーク等を含む）は、各社の商標または各権利者の登録商標です。

※掲載されている情報は発表日現在の情報です。最新の情報と異なる場合がありますのでご了承ください。

■ ソフトブレン株式会社について

会社名：ソフトブレン株式会社

所在地：東京都中央区銀座6-18-2 野村不動産銀座ビル 11階

代表者：代表取締役社長 豊田 浩文

設立：1992年6月17日

事業内容：顧客接点業務全般のクラウドアプリケーション/プラットフォームの開発・提供

URL：<https://www.softbrain.co.jp>

本ニュースリリースに関するお問い合わせ先

 **SOFTBRAIN Co.,Ltd.**

広報担当：営業企画部 秋元 絢子(あきもとあやこ)
東京都中央区銀座6-18-2 野村不動産銀座ビル 11階
TEL：03-6779-9800 FAX：03-6779-9310
MAIL：press@softbrain.co.jp